

「アタッチメントで広がる、機械の作業」

こんにちは、吉村興業 環境建設部の有馬です。
日置市の発展や日置市在住の皆様方の安心・安全な街づくりに少しでも貢献
できるよう、日々精進しています。
さて今回は、工事現場で見かける建設機械のアタッチメントについて当社が
保有する物をご紹介します。

皆様は、油圧ショベルと言う建設機械をご存じですか？ご存じの方は少な
からず建設業に携わっていた方だと思います。ご存じでない方もバックホウ
と言う呼び名は耳にした方は多いと思います。すなわち、油圧ショベルの事
をバックホウと呼びます。

さて、このバックホウは人の腕のように動くアームの先端にバケットが装
着されており土砂などをすくって移動できる機械ですが、このバケットを取
り外し、多種多様な用途のアタッチメントに交換することで作業の幅が
何倍にも広がります。

当社におきましては、各工事現場
の周辺状況や作業内容に応じて対応
できるよう、さまざまなアタッチメ
ントを活用しております。今回、自
社保有のアタッチメントをご紹介いた
します。



スケルトンバケット

対象物をふるって選別するバケット
・伐根作業時



ニブラ

コンクリートを掴んだり挟んだりし破碎する
・住宅地での取壊し



フォーク

伐採木などをつかんで移動させる
・家屋の解体 ・木の伐採



ブレイカ

コンクリート構造物をたたいて破碎する
・塀・壁の取壊し



モア

人力草刈りが困難な場所で使用
・密集した雑草の草払い

クローバーコラム



私ども、吉村興業(株)は、平成30年11月22日から平成31年3月25
日にかけて、日置市伊集院町下谷口地区及び向江町地区で点字ブロックを設置
する工事をいたしました。その体験をもとに点字ブロックについて少しお話
したいと思います。



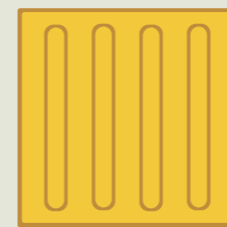
設置した点字ブロック

日本で誕生したもので、1993年に公布された福祉用具の研究開発及び普及の促進に関する法律で「視覚障害者誘導用ブロック」という名称で定義され、色の多くは黄色である。景観への配慮から以前は灰色なども多かったが、弱視者がブロックの位置を見つけやすいようにするため、黄色への敷き替えが進んでいる。ただし車道の横断歩道部分に使われる場合は、車道を守る車両に配慮して（落下物等と混同しないよう）、横断歩道の標示に溶けこませてある。また、突起の形状と寸法は平成13年にJIS規格により統一されているそうです。

駅のホームでは「内方線付き点状ブロック」と言う物が使用されており、点状ブロックに線が一つ追加された形をしており、線路側が「点状」でホーム内側が「線状」になっています。私は普段、車での移動が主体です。知りませんでした。気付いていないだけで何処かで見ている可能性もあります。今後は良く観察したいと思います。その他としては公共のトイレで排泄位置を示す目的の物もあるようです。

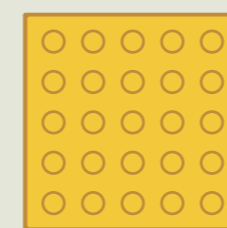
引用元：Wikipedia

誘導ブロック（線状ブロック）



誘導ブロック・・・進行方向を示すブロックで、線が並んだ形状をしているため、「線状ブロック」とも呼ばれている。誘導ブロックは、視覚障害者がブロックの突起を足裏、あるいは白杖で確認しながら突起の方向にしたがって進むことができるように設置されている。

警告ブロック（点状ブロック）



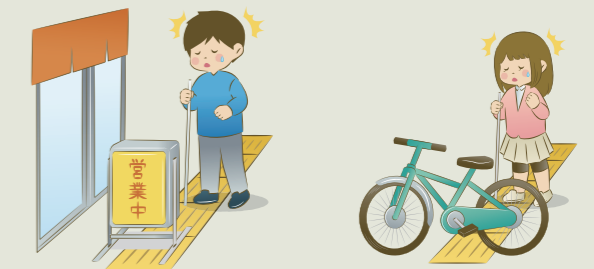
警告ブロック・・・危険箇所や誘導対象施設等の位置を示すブロックで、点が並んでいる形状をしているため、「点状ブロック」とも呼ばれている。警告ブロックは、注意すべき位置を示すブロックであり、階段前、横断歩道前、誘導ブロックが交差する分岐点、案内板の前、障害物の前、駅のホームの端等に設置されている。

転載元：総務省 報道資料より

残念ながら、一般の人の中には無理解な人もいます。点字ブロックの上に、駐車・駐輪されているケースなども少なくありません。又、自転車等にぶつかったりするトラブルも日常茶飯時です。

点字ブロックの上に立ち止まらない、自転車や看板、荷物などを置かないようにしましょう。

私たちは、視覚障害者の歩行・移動時の安全性を確保することが、よりよい社会につながっていくと考えております。



カラオケ
無料券
通常はお食事券がカラオケホール
でご利用する場合は600円必要です。
本券1枚で一人様限り無料でご利用出来ます。
有効期限：2020年3月末日まで



お店紹介 第13弾

味処 正ちゃん

最初に「メイン」を決めよう!



取材時は「エビの天ぷら」と「とんかつ」を選びました。
注文後、副菜などのおかずや

御飯、(この日はカレーにしました)汁物をセルフでチョイス!!

(写真は2名分です)

MENU	
おすすめメニュー	
月曜日～金曜日まで	
エビの天ぷら 定食	1000円
イカの天ぷら	980円
刺身	1000円
チキン南蛮	980円
カキフライ	980円
鳥の唐揚げ	980円
他 15種類のメニュー有り	
Welcome	

土曜日・祝日は
スペシャルバイキングデー
大人 1000円
小学生 700円
幼児(3歳より) 500円

お店から一言

食事後はカラオケホールにて600円で歌えます。
コーヒー・ウーロン茶付きです。
(今回は、カラオケ無料券のご利用ができます)
また、毎週金曜日は無料です。

デザートも充実♡



所 日置市日吉町吉利 1589
☎ 099-292-4314
時 11:00～14:00 LO
休 日・月曜日(月曜祝日の場合は営業)
P 30台



カウンター席・テーブル席
座敷があり、ゆったり寛げる空間となっています。

スタッフ紹介



氏名：西之園 健一
(にしその けんいち)
血液型：O型
年齢：53歳
在籍：環境衛生部 収運課
居住地：伊集院町

趣味：スポーツ鑑賞。自分自身も体を動かすことが好きでジョギングやテニスをしています。

特技：徳重地区の「大バラ太鼓踊り保存会」に入っており重い太鼓を腹に担いで踊ることです。

自己PR：入社して3ヶ月目です。(2019年12月現在)先輩方の教を聞いて早く一人前になれるよう頑張ります。

Popo Extra 好評販売中!!

クローバー便りVol.1にて「ぼぼ」の商品名で紹介したものです。



我が社にも「ぼぼ」の根強いファンがいます。「この石けんに替えてからは、それまでの石けん使用時の肌の痒みがなくなった」とのことで、「ぼぼ」が手放せなくなったようです。

パッケージには次のように書かれています。

『“ぼぼ”とは、アイヌ語で【赤ちゃん】という意味を持ちます。』パッケージデザインをご覧ください。母親が子供を抱いている姿を見ると、誰もが優しい気持ちになりませんか? 母親が我が子を抱くときには、母親は子供に無限の愛情を注ぎ、子供は母親から無限の安らぎを得ているのではないのでしょうか? ぼぼは赤ちゃんでも安心して使えるという意味もあるそうです。是非お試しになってください。

1,200円(税込)

令和元年度 鹿環協合同低圧電気取扱特別教育研修会



令和元年11月28日と29日の2日間、鹿環協主催の低圧電気の特別教育を受講してきました。労働安全衛生法において、電気取扱作業を行う者が、安全に電気設備の整備・保守、適正な作業管理の徹底を図り、安全に作業を行うために必要な知識及び技能を身につける為に全社員が受けることとなりました。また、鹿児島県(離島含む)各地から参加しており良い情報交換の場ともなりました。

編集後記

11月の健康診断で入社17年目にして初めて「再検査」となりました。しかも、検査の数日後には会社へ電話連絡があり、「至急、再検査の必要な方がいるので通知を発送しました」とのこと。それが私でした。再検査項目は血液検査で、結果的には正常値が出たので今は一安心です。その他の結果は他の従業員と同様に送られてくるので、まだ未確認ですが楽しみです。さて、12月の2週目に伊集院町向江町付近で下水道の工事を行っている際に、何気なくの川を見下ろすと中型犬が丸まっているのを発見しました。最終的には、日置市消防署の職員の方が救助工作車により救助しました。その際、工事現場のガードマンや一部の作業員が協力して道路を一時封鎖して、救助作業も工事も安全に実施できました。次の日、めざましTVの方による電話インタビューを受けました。今年はどうなるのか??? 今年もオリンピックイヤーの2020年。昨年同様よろしくお願いいたします。

【お願い】 浄化槽の清掃の際に作業員が居なくても水道水をホースにより浄化槽内へ貯める作業があります。作業員が近くにおらず「水の止め忘れか」と思われた場合、まずは弊社へご一報ください。

吉村興業株式会社 099-273-2528

YOSHIMURA YOSHIKOU
[受付時間] 平日8:30～17:00まで [URL] <http://yoshikou-k.co.jp> [Mail] info@yoshikou-k.co.jp
※営業時間外は留守番電話での対応となりますので「お名前・電話番号」を確実にお伝えください。また、メールでの問合せはいつでも可能です。